

Bingen • Bremen • Koblenz • Köln • Freital

über
10 Jahre
Erfahrung

Erfolgreiche **TROCKNUNG** und **SANIERUNG!**



EBS TROCKNUNGS-
SERVICE GmbH

Ihr Fachbetrieb für den Schadensfall



Seit 10 Jahren für Sie im Einsatz

Folgende Dienstleistungen bieten wir an:

- Leckortung
- Trocknung von Wasserschäden
- Bautrocknung und -heizung
- Baustellenbelüftung
- Infrarot-Mauerwerkstrocknung
- Schimmelpilzsanierung



[Fuhrpark]



[Für größere Projekte]

Die EBS TROCKNUNGSSERVICE GmbH wurde 1993 gegründet und 1998 in eine GmbH umgewandelt.

Der Hauptsitz ist Bingen am Rhein. EBS hat Niederlassungen in Koblenz, Köln, Bremen und Freital bei Dresden. Eine weitere Niederlassung in Düsseldorf ist in Planung.

EBS übernimmt die Analyse und Sanierung von Wasserschäden, sowie die Bautrocknung und Bauheizung in Wohn- und Geschäftsräumen.

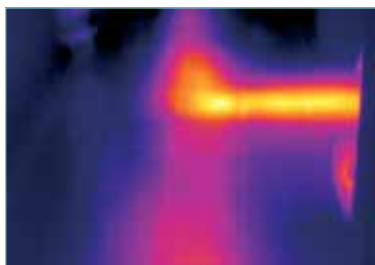
EBS besichtigt die Baustellen oder Schadensfälle mit dem Ziel, die Ursache sowie Art und Umfang des Schadens zu ermitteln. Ausgehend von dem Ergebnis, werden die einzelnen Sanierungsschritte festgelegt, die Kosten ermittelt sowie der zeitliche Ablauf geplant und mit dem Kunden abgestimmt.

Bei Auftragserteilung werden folgende Tätigkeiten übernommen:

- **Lieferung und Installation** der Geräte
- **Inbetriebnahme und Überprüfung** der Sanierung
- **Nachweis des Fortschrittes** durch Feuchtigkeitsmessungen

EBS übernimmt auf Wunsch die Abrechnung mit Ihrer Versicherung bzw. beauftragt notwendige Handwerker für die Beseitigung der sonstigen Schäden. Auf Wunsch erhält der Kunde **alle Leistungen aus einer Hand**.

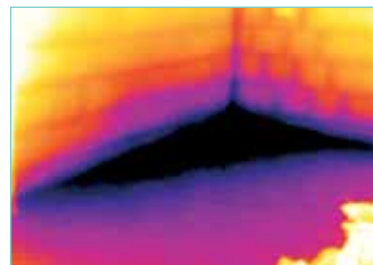
Wir liefern alles aus einer Hand für Trocknung & Sanierung!



[Leck im Fußboden]



[Gebäudemessung]



[Feuchtigkeit in der Ecke]

Leck- und Rohrbruchortung

EBS übernimmt bei Wasserschäden, deren Ursache innerhalb oder außerhalb eines Objektes liegt, die Leck- und Rohrbruchortung.

Dabei werden folgende EDV-gestützten Techniken angewandt:

- **Infrarot-Thermografie**
- **Elektroimpulsmessverfahren**
- **Korrelationsmessverfahren**
- **Gasdetektion**
- **Endoskopie**
- **Kanalinspektion**
- **Widerstand- und/oder Kapazitätsmessverfahren**

Die Analyse und Ortung erfolgt nach Möglichkeit in Zusammenarbeit mit dem örtlichen oder verantwortlichen Heizung-Sanitär-Unternehmen. **Wir finden jede Leckage und dies zerstörungsfrei!**

Gebäudemessungen sowie Ortung von Leckagen in Flachdächern gehören ebenfalls zum Leistungsangebot. Festpreise garantieren Ihnen Planungssicherheit und Kostentransparenz.



[Deckentrocknung]



[Mauerwerkstrocknung]



[Bodentrocknung]

Infrarot-Mauerwerkstrocknung

Diese Technik wird eingesetzt, wenn ein Mauerwerk in sich durchgehend feucht ist.

Zum Beispiel als Folge von :

- **Hochwasser,**
- fehlender oder defekter **Horizontalisolierung** oder
- fehlender- oder defekter **Außenisolierung.**

Im Gegensatz zu bekannten Methoden (Trockner, Ventilatoren) wird nicht nur an der Oberfläche, sondern tief im Mauerwerk getrocknet. Damit sind auch bei starkem Mauerwerk kurz Trocknungszeiten garantiert, gleich überschaubare Kosten.

Technik-Information

Eine Trocknung auf herkömmliche Weise, mit Trocknern und Ventilatoren, beansprucht lange Zeiträume mit erheblichen Geräte- und Energiekosten.

Die IBT in Freiberg hat deshalb in Zusammenarbeit mit EBS, Infrarot-Platten entwickelt und erprobt, mit denen auch starkes Mauerwerk nicht nur auf der Oberfläche sondern auch in der Tiefe in weitaus kürzeren Zeiten getrocknet wird. Im Gegensatz zur herkömmlichen Trocknungstechnik dringt das STIR (Selektives InfraRot) in die äußere Schicht des Mauerwerks ein, wandelt sich dort in Wärme um, die dank der guten Wärmeleitfähigkeit des Materials, unterstützt durch das vorhandene Wasser in die Tiefe des Mauerwerks transportiert wird.



[Trocknung eines Hochwasserschadens]



[Trocknung Brandschaden]

Trocknung von Wasserschäden

Bei dieser Dienstleistungen wird die Feuchtigkeit

- in **Dämmschichten** unter schwimmenden Estrichen (Styropor, Styrodur, Mineralwolle etc.)
- in **Wandkonstruktionen** (z.B. „Ständer Wände“)
- in **Hohlräumen**
- in **Decken-, Wand- und Bodenflächen** getrocknet.

Die durchschnittliche Dauer für die Trocknung einer Styropor-Dämmung beträgt zwischen 12 bis 14 Tage einschließlich der Wandflächen.

Der Trocknungsfortschritt wird durch Feuchtigkeitsmessungen ermittelt und in Meßprotokollen dokumentiert. Wie fast alle Dienstleistungen der EBS werden auch hier Festpreise angeboten, die Ihnen Kostentransparenz garantieren.



Abb. 1 [Trocknungsprinzip]

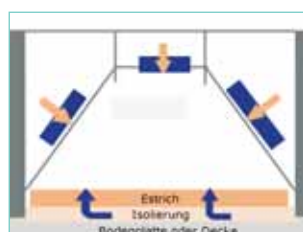


Abb. 2 [Schlitzdüsen]

Technik-Information

Bei der Trocknung von Wasserschäden wird temperierte, trockene Luft über Kernbohrungen (Abb. 1), Randfugendüsen oder Fugenkreuze (Abb. 2) unter den Estrich in die Dämmschicht gedrückt.

Diese trockene Luft nimmt die Feuchtigkeit in der Dämmung auf und entweicht an den Randfugen oder über Entlüftungsbohrungen. Sie wird durch leistungsstarke Kondentrockner angesaugt, entfeuchtet und über Seitenkanalverdichter wieder in die Dämmung geflutet. Der Kreislauf findet bis zur endgültigen Trocknung der Dämmung statt.



[Schimmelpilzbefall]



[Deckenreinigung]



[Fußleistenreinigung]

Schimmelpilsanierung

In dem Leitfaden des Umweltbundesamtes vom November 2002 wird die Analyse und Behandlung von mikrobiellen Schäden (Schimmelpilzbefall) in Wohn- und Geschäftsräumen detailliert geregelt.

Auf dieser Basis übernimmt EBS die Behandlung und Sanierung eines mikrobiellen Befalls mit folgenden Leistungsbereichen:

- **Analyse und Bewertung** des Schadens
- **Reinigung der Raumluft** von partikulären und flüchtigen Mikrobiellen durch Einsatz von Rein-Raum-Geräten
- **Bindung von Geruchs- und Wirkstoffen** im Unterestrichbereich oder Hohlräumen mit Depotwirkung
- **Beseitigung von Moder- Fäulnis- oder Brandgeruch**
- **Partikelreinigung** (K-Reinigung) von Räumen und Einrichtungsgegenständen

Eine fachgerechte Sanierung auf dem neusten Stand der Technik garantiert Ihnen den Erhalt der Bausubstanz und eine schnelle Wiedernutzbarkeit der Wohn- und Geschäftsräume.

Technik-Information

Repräsentative Proben aus einem Schadensobjekt werden entnommen und im Pegasus Labor in Düsseldorf analysiert und bewertet.

In einem anschließenden Gutachten werden Art und Umfang des Befalls sowie die Gefährdung der Bewohner oder Nutzer detailliert definiert.

Das Gutachten weist zusätzlich alle notwendigen Sanierungsmaßnahmen aus. Der Kunde verfügt damit über eine Gerichts verwertbare Unterlage zur Durchsetzung aller Forderungen.



[Baustellenbelüftung]



[Ventilatoren]

Bautrocknung

Für die Bautrocknung stellt EBS leistungsstarke Kondenstrockner und Ventilatoren zur Verfügung. Die Gerätegrößen beginnen bei einer Luftleistung von 170 cbm/h und gehen bei Großgeräten bis zu einer Leistung von über 1500 cbm/h.

Die Ventilatoren sind regelbar von 500 cbm/h bis zu 7000 cbm/h. Sie können ergänzt durch Vorsatzschläuche, für die gezielte Belüftung von Ecken, Winkeln oder Hohlräumen genutzt werden. Bei einer angespannten Terminalsituation kann das Prinzip der Dämmschicht-Trocknung als Bautrocknung eingesetzt werden.

Zur Ermittlung der Restfeuchtigkeit in Estrichen führt EBS auf Wunsch des Kunden CM-Messungen durch.

Bauheizung

Bei kalten Außentemperaturen übernimmt EBS zusätzlich die Beheizung von Baustellen durch den Einsatz von

- **Elektroheizgeräte** von 3- 22 KW
- **Elektroinfrarotstrahler** von 3- 3 KW
- **Flüssiggasheizgeräte** von 7-100 KW
- **Heissluftturbinen**, ölbetrieben, von 9-150 KW mit und ohne Abgasführung

Baustellenbelüftung

Für die Belüftung von Baustellen setzt EBS leistungsstarke Ventilatoren mit/oder ohne Luftschläuche für die gezielte Be- und Entlüftung der Räumlichkeiten ein. Ergänzend ist eine Filterung der Luft möglich!

Technik-Information

Die Geräte sind termosthatgesteuert und in Ihren Leistungsbereichen stufenlos regelbar. Sie verfügen über eine Nachlauffunktion um Überhitzungen bei Abschaltungen zu vermeiden.

EBS übernimmt bei der Bautrocknung und Bauheizung die Ermittlung des Kapazitätsbedarfs. Die Geräte werden auf Wunsch des Kunden angeliefert, installiert (inklusive Verkabelung), überprüft und abgebaut.

Ihre Partner vor Ort!

(Niederlassungen)

EBS Bremen

Ansprechpartner Sven E. Schoon
Straße Friederich-Wilhelm-Raasch Str. 50
PLZ/Ort 28865 Lilienthal
Telefon/Fax 0 42 98 - 46 72 71 / 0 42 98 - 46 72 70
eMail schoon@ebs-trocknungsservice.de

EBS Köln

Ansprechpartner Thomas Hasler
Straße Dürener Str. 437
PLZ/Ort 50858 Köln-Marsdorf
Telefon/Fax 0 23 4 - 43 42 04 / 0 23 4 - 43 42 04
eMail hasler@ebs-trocknungsservice.de

EBS Freital

Ansprechpartner Klaus Kippe
Straße Hauptstr. 50
PLZ/Ort 01705 Freital
Telefon/Fax 0 35 1 - 64 94 48 4 / 0 35 1 - 64 11 54 3
eMail kippe@ebs-trocknungsservice.de

EBS Koblenz

Ansprechpartner Markus Vogt
Straße Fliederweg 09
PLZ/Ort 56575 Weißenturm / Koblenz
Telefon/Fax 0 26 37 - 94 44 79 / 0 26 37 - 94 44 78
eMail vogt@ebs-trocknungsservice.de

EBS Bingen (Hauptsitz)

Ansprechpartner Horst-Bernd Schür (Geschäftsführer)
Straße Kurmainz Straße 24
PLZ/Ort 55411 Bingen
Telefon/Fax 0 67 25 - 63 45 / 0 67 25 - 61 74
eMail schuer@ebs-trocknungsservice.de

EBS TROCKNUNGS- SERVICE GmbH

www.ebs-trocknungsservice.de
info@ebs-trocknungsservice.de